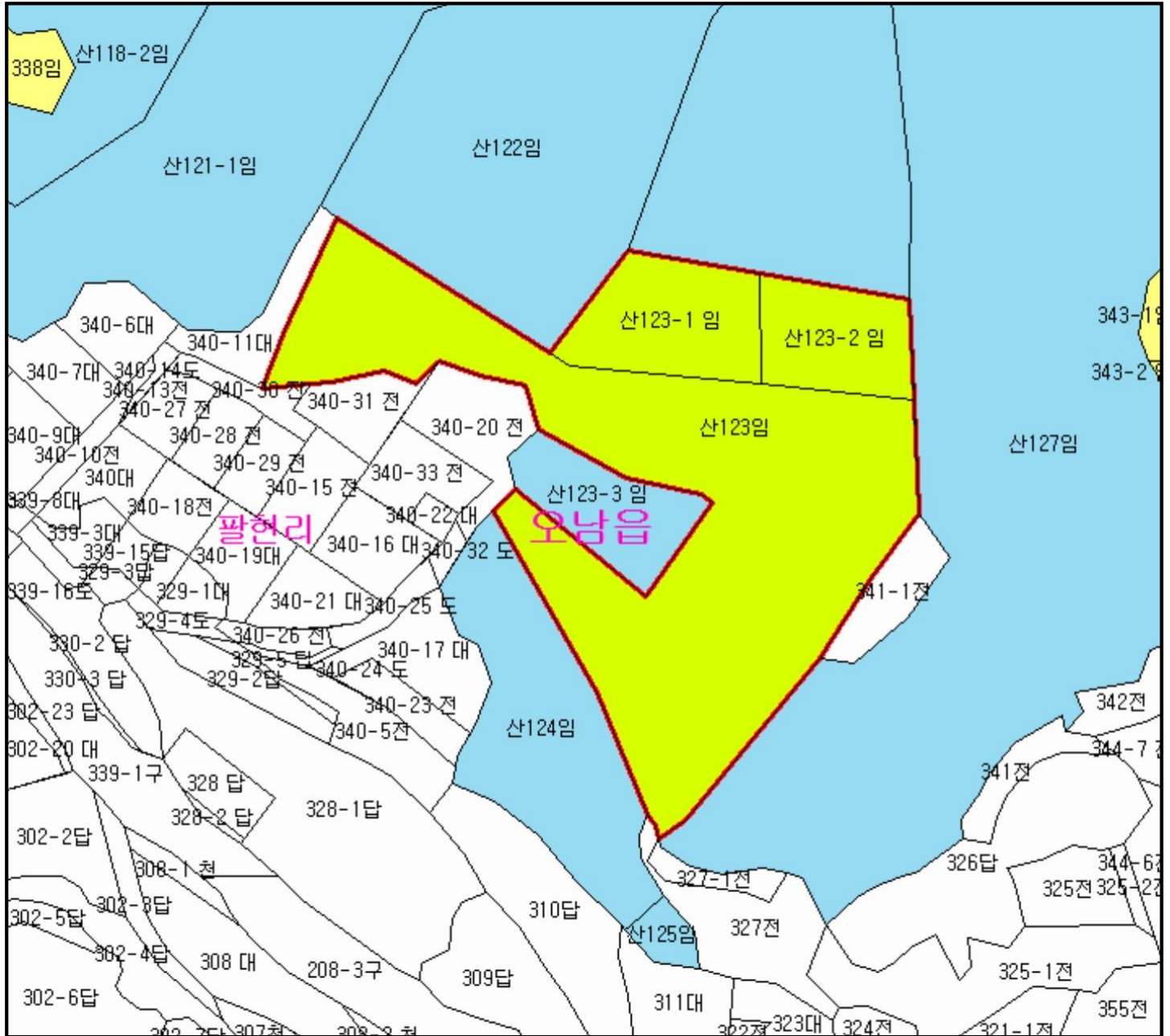


산 지구 분도

(보전산지 변경지정 [공익용 ▶ 임업용])

NJ52-9-12-030



범례

	공익용산지		지적선
	임업용산지		행정경계
	준보전산지		대상지역

지정권자 : 산림청장
 고시일자 : 2019-05-27
 고시번호 : 산림청 고시 제2019-36호

- 비고 :
1. 측량의 기준 : 한국측지계
 2. 투영법 : 횡단 메르카토르도법(타원체는 베셀타원체)
 3. 높이의 기준 : 인천만의 평균해면
 4. 본 지도는 지적이 표시된 지형도 또는 지적선을 기준으로 작성하였음
 5. 본 지도는 산림청장의 사전승인없이 복제, 국외반출, 임의개재, 편집을 할 수 없으며, 위반 시 관련법에 따라 처벌 받을 수 있음
 6. 본 지도에 의하여 측량할 수 없음

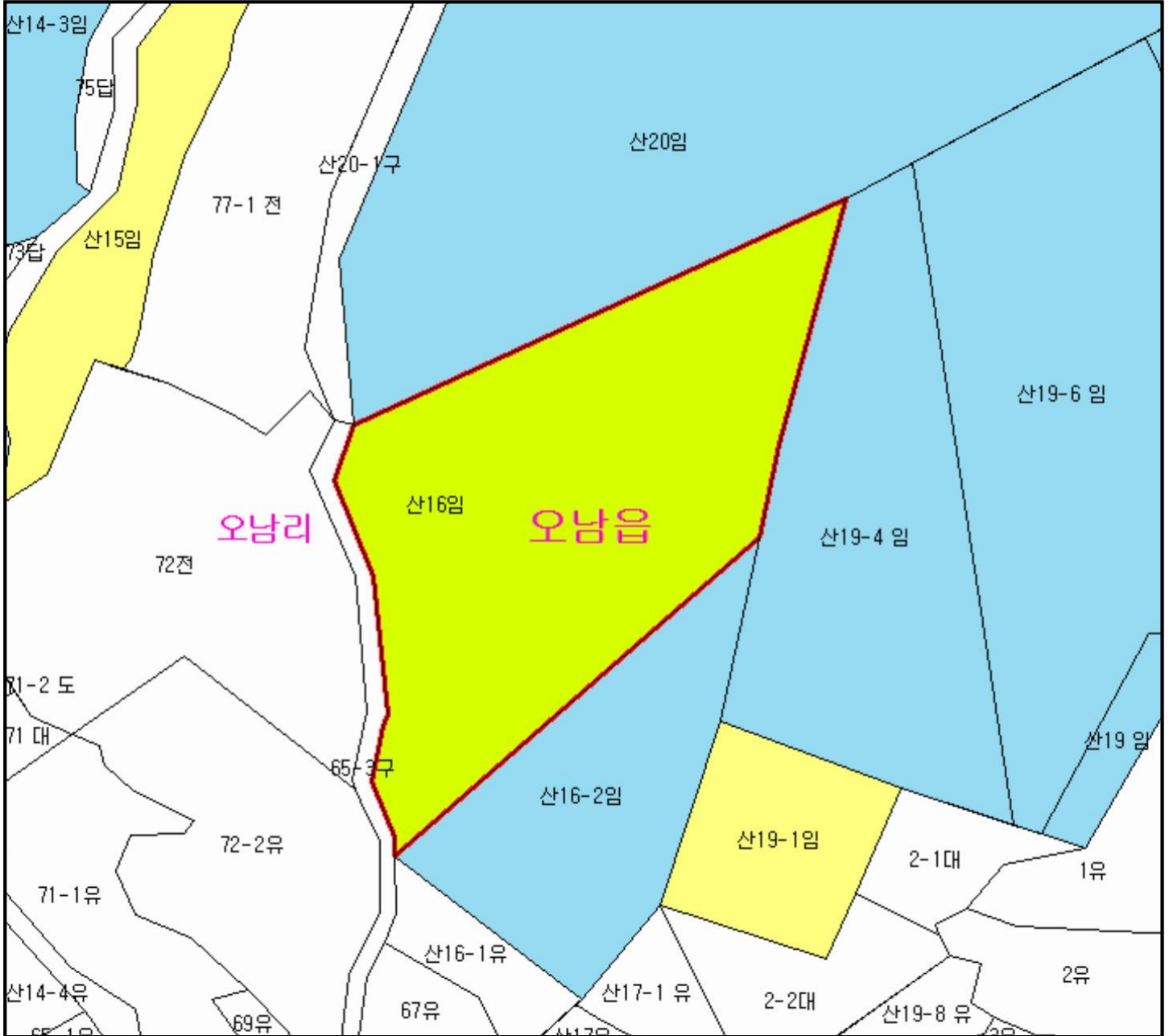


산시정보시스템
 (http://flis.forestland.go.kr)
 산림청 (http://www.forest.go.kr)

산 지구 분도

(보전산지 변경지정 [공익용 ▶ 임업용])

NJ52-9-12-029



범례

	공익용산지		지적선
	임업용산지		행정경계
	준보전산지		대상지역

지정권자 : 산림청장
 고시일자 : 2019-05-27
 고시번호 : 산림청 고시 제2019-36호

- 비고 :
1. 측량의 기준 : 한국측지계
 2. 투영법 : 횡단 메르카토르도법(타원체는 베셀타원체)
 3. 높이의 기준 : 인천만의 평균해면
 4. 본 지도는 지적이 표시된 지형도 또는 지적선을 기준으로 작성하였음
 5. 본 지도는 산림청장의 사전승인없이 복제, 국외반출, 임의개제, 편집을 할 수 없으며, 위반 시 관련법에 따라 처벌 받을 수 있음
 6. 본 지도에 의하여 측량할 수 없음

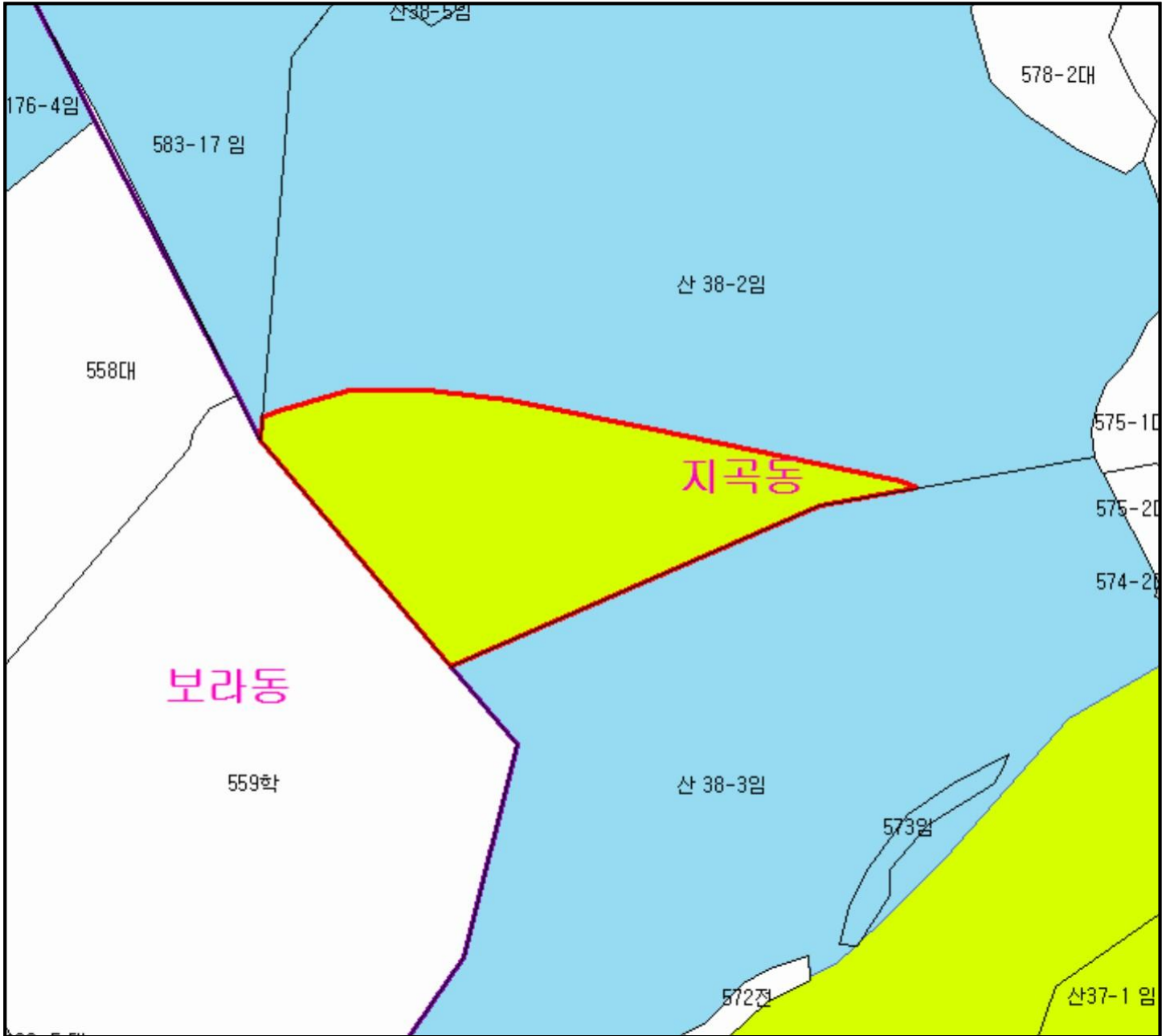


산시정보시스템
 (http://flis.forestland.go.kr)
 산림청 (http://www.forest.go.kr)

산 지구 분 도

(보전산지 변경지정 [공익용 ▶ 임업용])

NJ52-9-19-096



범 례

 공익용산지	 지적선
 임업용산지	 행정경계
 준보전산지	 대상지역

지정권자 : 산림청장

고시일자 : 2019-05-27

고시번호 : 산림청 고시 제2019-36호

비고 :

1. 측량의 기준 : 한국측지계
2. 투영법 : 횡단 메르카토르도법(타원체는 베셀타원체)
3. 높이의 기준 : 인천만의 평균해면
4. 본 지도는 지적이 표시된 지형도 또는 지적선을 기준으로 작성하였음
5. 본 지도는 산림청장의 사전승인없이 복제, 국외반출, 임의개재, 편집을 할 수 없으며, 위반 시 관련법에 따라 처벌 받을 수 있음
6. 본 지도에 의하여 측량할 수 없음



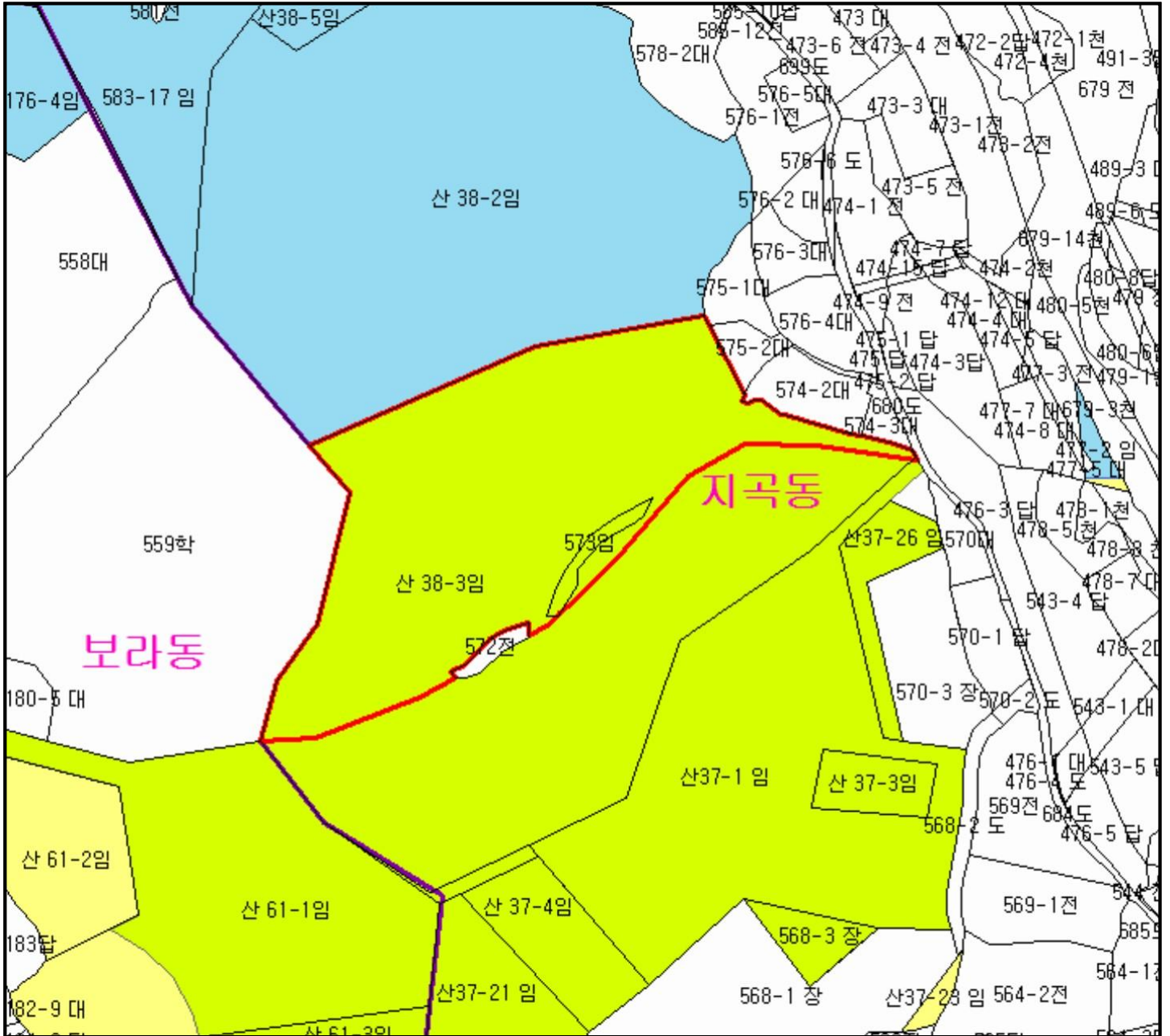
산시정보시스템
(<http://flis.forestland.go.kr>)
산림청 (<http://www.forest.go.kr>)

경기도 용인시기흥구 지곡동 일원

산지 구분도

(보전산지 변경지정 [공익용 ▶ 임업용])

NJ52-9-26-006



범례

	공익용산지		지적선
	임업용산지		행정경계
	준보전산지		대상지역

지정권자 : 산림청장
 고시일자 : 2019-05-27
 고시번호 : 산림청 고시 제2019-36호

- 비고 :
1. 측량의 기준 : 한국측지계
 2. 투영법 : 횡단 메르카토르도법(타원체는 베셀타원체)
 3. 높이의 기준 : 인천만의 평균해면
 4. 본 지도는 지적이 표시된 지형도 또는 지적선을 기준으로 작성하였음
 5. 본 지도는 산림청장의 사전승인없이 복제, 국외반출, 임의개재, 편집을 할 수 없으며, 위반 시 관련법에 따라 처벌 받을 수 있음
 6. 본 지도에 의하여 측량할 수 없음

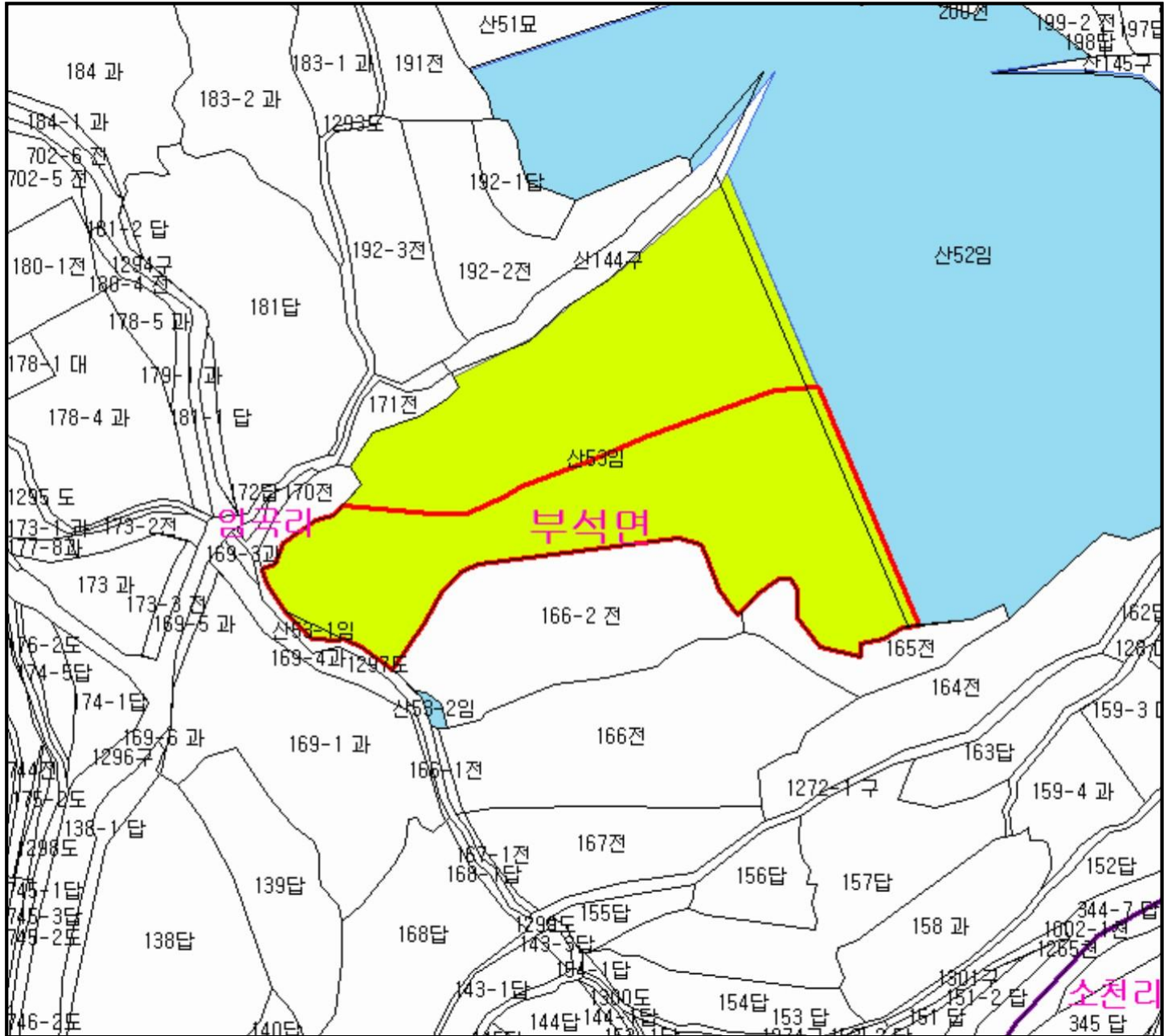


산시정보시스템
 (http://flis.forestland.go.kr)
 산림청 (http://www.forest.go.kr)

산지 구분도

(보전산지 변경지정 [공익용 ▶ 임업용])

NJ52-14-4-007



범례

	공익용산지		지적선
	임업용산지		행정경계
	준보전산지		대상지역

지정권자 : 산림청장
 고시일자 : 2019-05-27
 고시번호 : 산림청 고시 제2019-36호

- 비고 :
1. 측량의 기준 : 한국측지계
 2. 투영법 : 횡단 메르카토르도법(타원체는 베셀타원체)
 3. 높이의 기준 : 인천만의 평균해면
 4. 본 지도는 지적이 표시된 지형도 또는 지적선을 기준으로 작성하였음
 5. 본 지도는 산림청장의 사전승인없이 복제, 국외반출, 임의개제, 편집을 할 수 없으며, 위반 시 관련법에 따라 처벌 받을 수 있음
 6. 본 지도에 의하여 측량할 수 없음



산시정보시스템
 (http://flis.forestland.go.kr)
 산림청 (http://www.forest.go.kr)